



INFRAESTRUCTURAS SANITARIAS COMUNIDAD DE MADRID 2004-2011

MODERNIZACIÓN DE LA SANIDAD MADRILEÑA

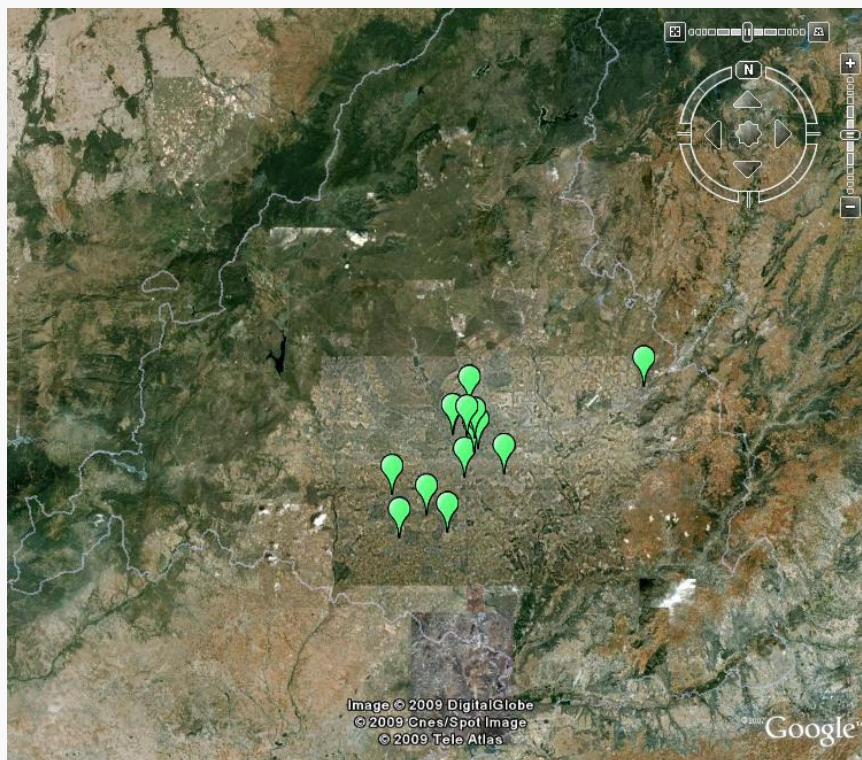


BALANCE SANIDAD MADRILEÑA AÑO 2008

1. **6.375.838 habitantes con TSI**
2. **Atención Especializada**
 - i. 10.448.722 consultas
 - ii. 471.465 ingresos
 - iii. 365.262 Intervenciones Quirúrgicas
 - iv. 2.593.466 Urgencias
3. **Atención Primaria: 53.0103.371 consultas**
 - i. 30.178.359 consultas Médico de Familia
 - ii. 4.941.221 consultas de Pediatría
 - iii. 16.081.091 consultas Enfermería
 - iv. 1.902.690 otras consultas

INFRAESTRUCTURAS SANITARIAS COMUNIDAD DE MADRID 2004-2011

Evolución Parque Hospitalario Comunidad de Madrid

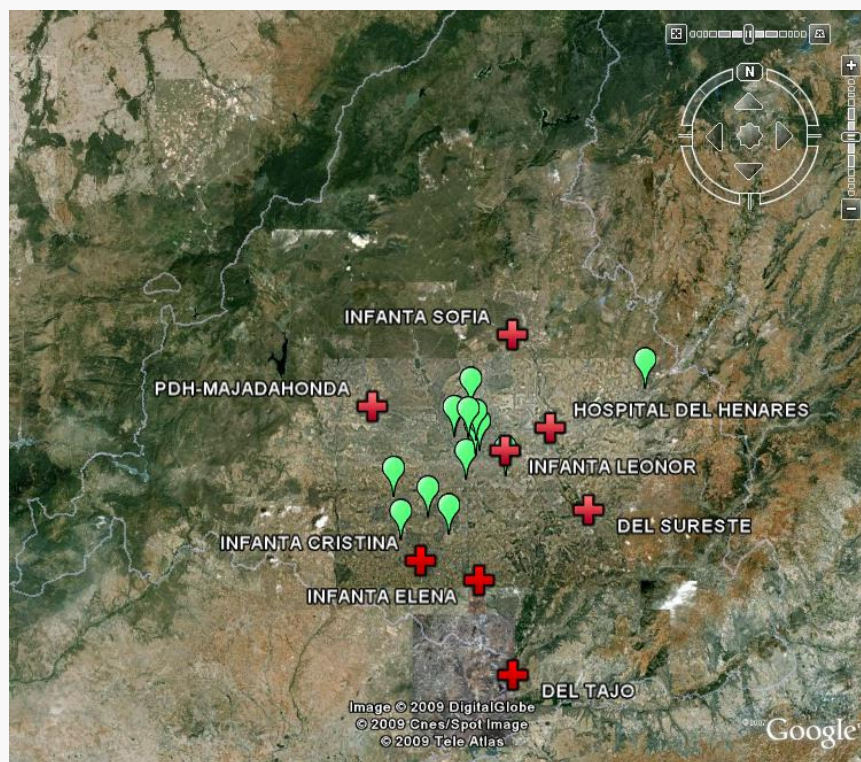


Infraestructuras Hospitalarias 2003:

- Concentración en el área Metropolitana
- Grandes Hospitales años 70
- + Hospital de Móstoles (1983)
- + Hospital Severo Ochoa de Leganés (1987)
- + Hospital Universitario Príncipe de Asturias (1987)
- + Hospital Universitario de Getafe (1991)
- + Fundación Hospital Alcorcón (1998)
- + Hospital de Fuelabrada (2004)

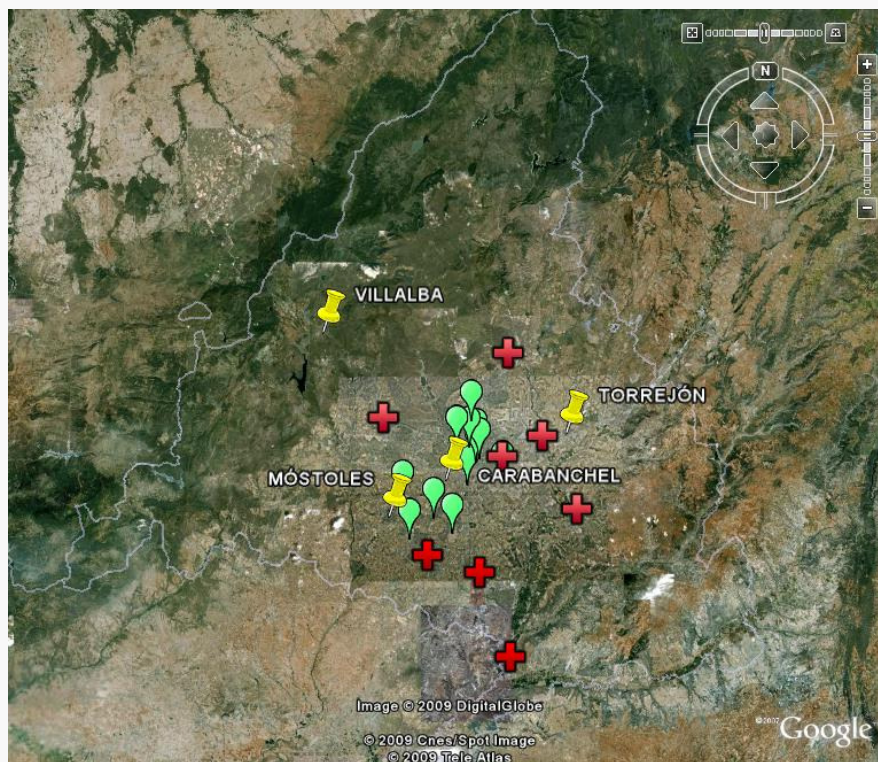
PLAN 2004-2007

1. Hospital Infanta Sofía
2. Hospital del Henares
3. Hospital Infanta Leonor
4. Hospital del Sureste
5. Hospital del Tajo
6. Hospital Infanta Cristina
7. Hospital Puerta de Hierro-Majadahonda



PLAN 2007-2011

1. Hospital Torrejón de Ardóz
2. Hospital de Móstoles
3. Hospital de Collado Villaba
4. Hospital de Carabanchel



1. **55 nuevos Centros de Salud** / Contratos de Obra
2. **Obras de Ampliación de Urgencias** (+ 4.500 m²) / Contratos de Obra
3. **8 Nuevos Hospitales Públicos**
 - ✓ EVOLUCIÓN MODELO DE GESTIÓN DIRECTA
 - ✓ MODELO MAJADAHONDA
 - Contrato por Concesión de Obra Pública
 - ✓ MODELO VALDEMORO
 - Contrato de Gestión de Servicio Público (Modalidad: Concesión Administrativa)

EVOLUCIÓN MODELO DE GESTIÓN DIRECTA

- **Financiación Pública**
- **Titularidad Pública**
- **Prestación Pública de Servicios Sanitarios**
- **Gestión Directa + Servicios Externalizados**

EVOLUCIÓN MODELO DE GESTIÓN DIRECTA

Servicios Externalizados desde los años 70 (ejemplo del HOSPITAL DOCE DE OCTUBRE)

- ✓ Cafetería (1973)
- ✓ Gestión residuos urbanos (1974)
- ✓ Limpieza (1974)
- ✓ Jardinería (1974)
- ✓ Desinfección y desratización (1974)
- ✓ Sistema contra incendios (1974)
- ✓ Reprografía (1986)



- ✓ Seguridad (1989)
- ✓ Transporte externo y mensajería (1992)
- ✓ Servicio comedor profesionales (1992)
- ✓ Servicio alimentación pacientes (1992)
- ✓ Archivo historias clínicas (2000)
- ✓ Mantenimiento Instalaciones (2005)
- ✓ Electromedicina (2006)

MODELO MAJADAHONDA: 7 Nuevos Hospitales

➤ **Financiación Pública**

➤ **Titularidad Pública**

➤ **Prestación Pública de Servicios Sanitarios**

➤ **Gestión privada Servicios no Sanitarios**

1. Hospital Infanta Sofía / San Sebastián de los Reyes
2. Hospital del Henares / Coslada
3. Hospital Infanta Leonor / Vallecas
4. Hospital del Sureste / Arganda del Rey
5. Hospital del Tajo / Aranjuez
6. Hospital Infanta Cristina / Parla
7. Hospital Puerta de Hierro-Majadahonda / Majadahonda

MODELO MAJADAHONDA: 7 Nuevos Hospitales

- Contrato por Concesión de Obra Pública: modelo mixto de colaboración público-privado, combina:
 - ✓ Iniciativa de Financiación privada para la construcción
 - ✓ Gestión pública del servicio sanitario
 - ✓ Externalización de los servicios no asistenciales

- Justificación de la fórmula elegida:
 - ✓ Mejora del rendimiento de los recursos públicos: eficiencia que supone aprovechar la experiencia del sector privado en el desarrollo / gestión de infraestructuras y servicios
 - ✓ Transmisión de riesgos de construcción y disponibilidad al sector privado
 - ✓ Rápida dotación de nuevas infraestructuras hospitalarias
 - ✓ Mayor equidad intergeneracional

MODELO MAJADAHONDA: 7 Nuevos Hospitales

El Contrato:

- ✓ Fórmula Concesional: Contrato de concesión de obra pública
- ✓ Marco jurídico: Ley de Concesiones / Ley de Contratos del Sector Público
- ✓ Duración: 30 años desde la fecha de formalización del contrato
- ✓ Reversión: obra pública, zonas complementarias y anexas, y bienes e instalaciones en perfecto estado de conservación y sin derecho a contraprestación

Objeto del Contrato:

- ✓ Redacción del Proyecto de Ejecución de la obra pública del hospital
- ✓ Ejecución y dirección por S.A. concesionaria de las obras
- ✓ Dotación del equipamiento necesario para la prestación de los servicios concesionados
- ✓ Provisión del mobiliario general y clínico necesarios (definido en el Plan Funcional)
- ✓ Explotación y mantenimiento de la obra.
- ✓ Explotación de zonas complementarias y espacios comerciales

MODELO MAJADAHONDA: 7 Nuevos Hospitales

Servicios residenciales (no sanitarios) a prestar por la Sociedad Concesionaria:

- | | |
|---|---|
| 1. Mantenimiento Integral del edificio | 8. Servicio de Gestión de personal. Administrativo de Recepción / Información y centralita telefónica |
| 2. Gestión de residuos urbanos y sanitarios | 9. Conservación de Viales y Jardines |
| 3. Servicio Integral de Seguridad | 10. Servicio de Limpieza |
| 4. Servicio Integral de Lavandería | 11. Servicio Integral Esterilización |
| 5. Transporte Ext./Int. Y Gestión Auxiliar | 12. Gestión Almacenes y distribución |
| 6. Servicio de desinfección y desratización | 13. Gestión de Restauración |
| 7. Gestión de archivo de documentación clínica y administrativa | |

Elementos que permanecen fuera de la Concesión:

- ✓ Prestación de servicios médico sanitarios y actividades de diagnóstico
- ✓ Provisión y mantenimiento del equipamiento clínico de alta tecnología
- ✓ Provisión y mantenimiento de las tecnologías de la información (TIC)

MODELO MAJADAHONDA: 7 Nuevos Hospitales

Sistema de retribución de la sociedad Concesionaria:

- **CANON** expuesto a:
 - mecanismos de **deducciones** definidos en el Pliego de Prescripciones Técnicas (PPTe)
 - definición de indicadores que establecen la calidad y funcionamiento del servicio
 - Ajustes por variación en el volumen de prestación de los servicios
- Duración del devengo de las retribuciones: hasta final del período concesional
- Actualización de tarifas anual con IPC (el menor estatal vs. Comunidad de Madrid)

Explotación de zonas complementarias y espacios comerciales autorizados conforme al PPTe

•Aparcamiento

•Cafetería / Comedor

•Teléfonos y televisores

•Locales usos comerciales diversos

•*Vending*

•Cabinas telefónicas

MODELO MAJADAHONDA: 7 Nuevos Hospitales

Control de la Administración:

1. OFICINA DE SEGUIMIENTO DE EJECUCIÓN DE OBRA

2. UNIDAD TÉCNICA DE CONTROL

Órgano de Administración Sanitaria

- ✓ monitoriza, controla y evalúa los servicios de explotación de la obra.
- ✓ Propuesta de las deducciones por fallos en los servicios
- ✓ Supervisa la documentación económica, técnica y financiera de las empresas concesionarias
- ✓ Revisa los Planes de Calidad, Formación, Medio-Ambiente y Riegos Laborales.

MODELO VALDEMORO: Concesión Administrativa

- **Financiación Pública**
- **Titularidad Pública**
- **Colaboración P-P para prestación de Servicios Sanitarios**
- **Gestión Privada Servicio No Sanitarios**

Objeto del Contrato:

- ✓ Asistencia Sanitaria Especializada
- ✓ Servicios residenciales y complementarios no sanitarios
- ✓ Redacción del Proyecto de Construcción del Hospital según Pliegos
- ✓ Ejecución de las obras
- ✓ Mantenimiento, conservación y reposición de las Instalaciones y del mobiliario

MODELO VALDEMORO: Concesión Administrativa

Prestación de Servicios Sanitarios: **Atención Especializada**

Excluidos

- Trasplantes
- Oxigenoterapia
- Transporte Sanitario

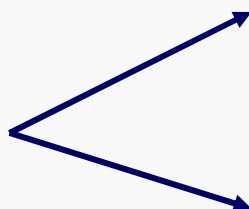
Prestaciones con Medios Externos al Centro / Facturación Intercentros

- Otros centros de la Red Pública
- Previa autorización
- Con cargo a la Concesionaria

MODELO VALDEMORO: Concesión Administrativa

Régimen Económico del Contrato:

1. PRECIO ANUAL



(+) Prima Capitiva

Facturación Intercentros

(+) 0,8 X desplazados de otras Áreas a Valdemoro

(-) 1 X desplazados de Valdemoro a centros públicos

2. REVISIÓN DE PRECIOS POR IPC

3. OTROS INGRESOS DEL ADJUDICATARIO

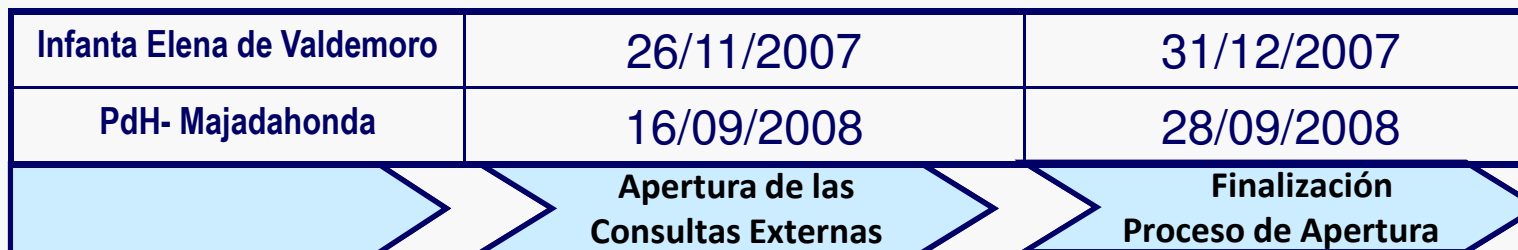
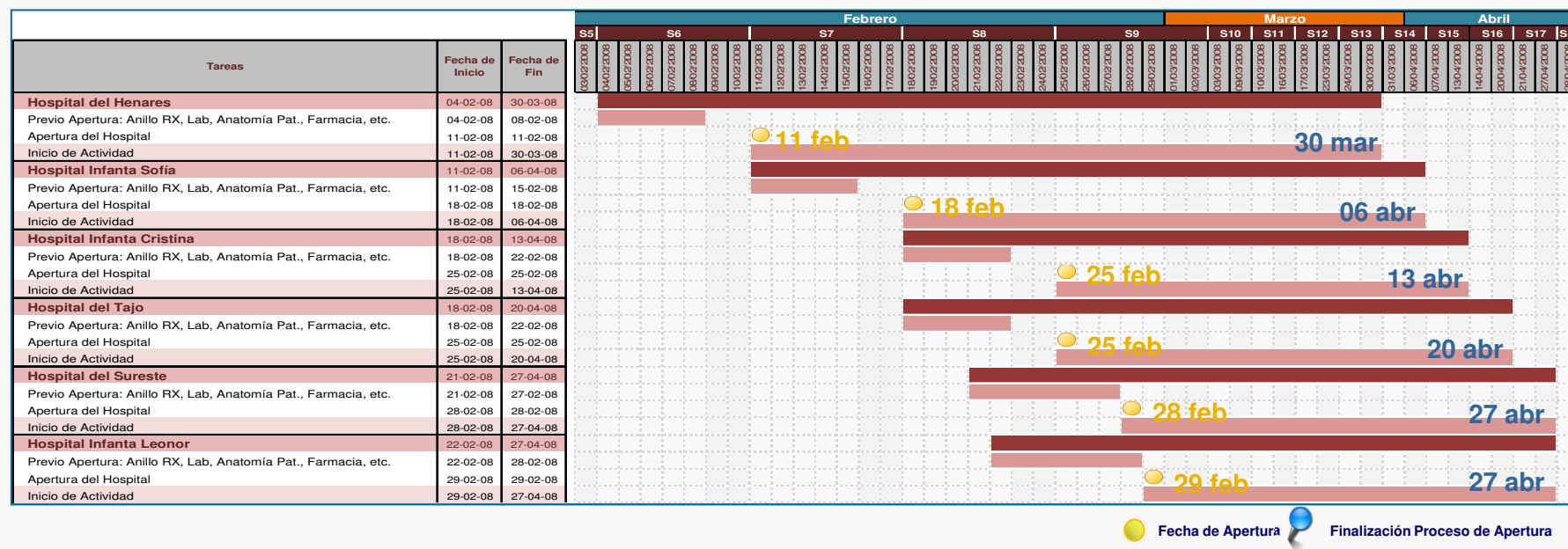
4. MANTENIMIENTO DEL EQUILIBRIO ECONÓMICO

8 NUEVOS HOSPITALES PÚBLICOS: Una Realidad

Más de 2.000 camas nuevas
 75 quirófanos
 248 nuevos puestos de hospital de día
 749 nuevas consultas
 11 TAC
 10 R.M.
 10 Mamógrafos



8 NUEVOS HOSPITALES PÚBLICOS: Una Realidad



8 NUEVOS HOSPITALES PÚBLICOS: Una Realidad

ACTIVIDAD 2008 NUEVOS HOSPITALES COMUNIDAD DE MADRID	
INGRESOS	40.691
CONSULTAS	768.071
I.Q.	31.866
URGENCIAS	370.870
PARTOS	6.526

8 NUEVOS HOSPITALES PÚBLICOS: Una Realidad

ESTUDIO DE OPINIÓN FUNCIONAMIENTO NNHH COMUNIDAD DE MADRID (A.VI.NE.S.A.)					
HOSPITAL	Respecto a hospital anterior ...		¿Satisfecho con los facultativos?		
	¿más satisfecho?	¿menos tiempo?	C.Externas	Urgencias	Hospitalización
DEL TAJO	63,3%	85%	95%	90%	90%
INFANTA ELENA	67,78%	90%	89,58%	90%	94.58%
INFANTA CRISTINA	72,22%	75,83%	78,75%	83,34%	83,33%
INFANTA LEONOR	55%	85%	86,25%	79,16%	87,75%
DEL SURESTE	62,22%	81,66%	80,83%	77,67%	85%
INFANTA SOFÍA	57,22%	85%	82,47%	86,66%	87,91%
DEL HENARES	74,44%	87,5%	78,50%	81,67%	90,83%

(*): el Hospital Puerta de Hierro-Majadahonda no ha sido incluido en este estudio debido a que abrió sus puertas en Septiembre 2008

Impacto Apertura 8 NUEVOS HOSPITALES: Descongestión Grandes Hospitales

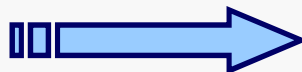
Población de Referencia por Centro		2007	2008
Área 1	HOSPITAL GREGORIO MARAÑÓN	757.798	325.267
Área 2	HOSPITAL DE LA PRINCESA	497.604	327.908
Área 5	HOSPITAL LA PAZ	826.799	557.550
Área 10	HOSPITAL DE GETAFE	341.383	207.999
Área 11	HOSPITAL 12 DE OCTUBRE	593.931	432.796
Total población de referencia		3.017.515	1.851.520

Impacto Apertura 8 NUEVOS HOSPITALES: Descongestión Grandes Hospitales

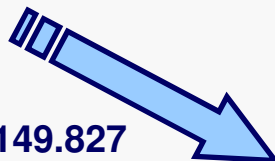
Área I: Hospital GREGORIO MARAÑÓN



282.704
habitantes



149.827
habitantes



Impacto Apertura 8 NUEVOS HOSPITALES: Descongestión Grandes Hospitales

Área II: Hospital de la PRINCESA



169.696
habitantes

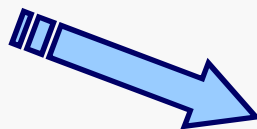
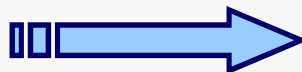


Impacto Apertura 8 NUEVOS HOSPITALES: Descongestión Grandes Hospitales

Área V: Hospital LA PAZ



269.249
habitantes



atención de
obstetricia y de 94.378
niños < 14 años

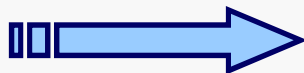


Impacto Apertura 8 NUEVOS HOSPITALES: Descongestión Grandes Hospitales

Área X: Hospital de GETAFE



133.384
habitantes

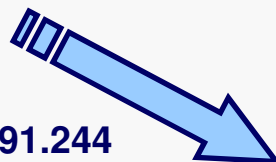
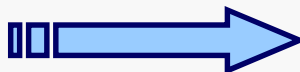


Impacto Apertura 8 NUEVOS HOSPITALES: Descongestión Grandes Hospitales

Área XI: Hospital DOCE DE OCTUBRE



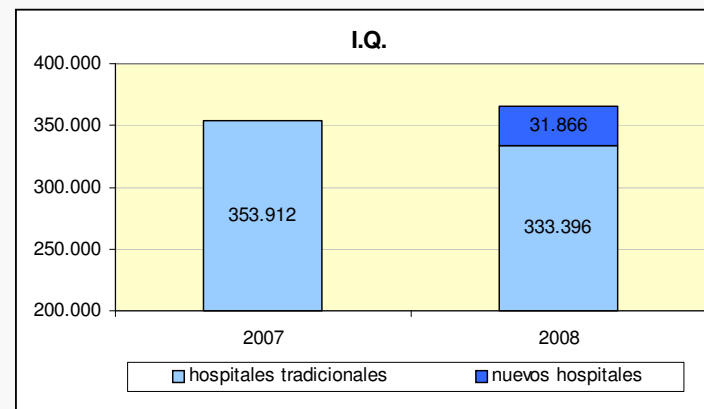
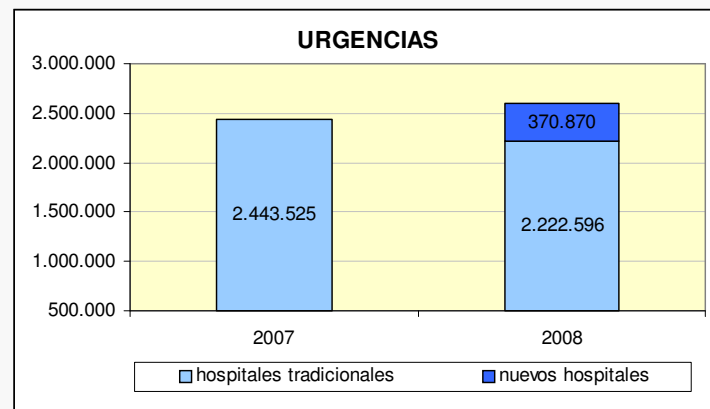
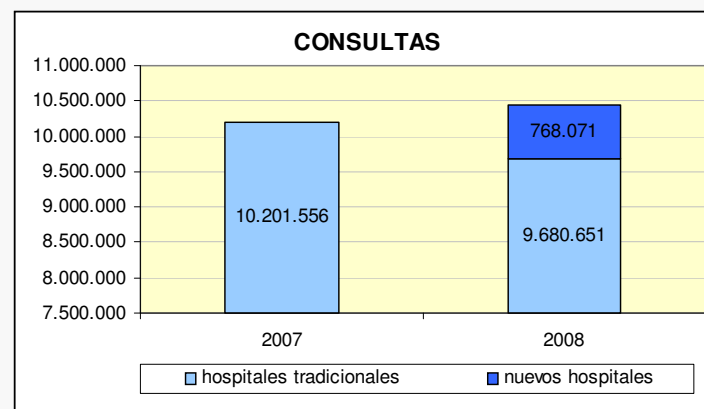
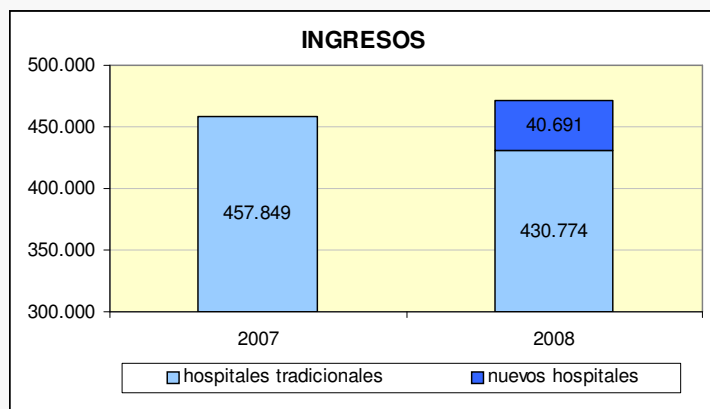
69.891
habitantes



91.244
habitantes



Impacto Apertura 8 NUEVOS HOSPITALES: Descongestión Grandes Hospitales



PLAN DE INFRAESTRUCTURAS SANITARIAS 2007-2011:

Objetivos:

1. **Garantizar la sostenibilidad del sistema**
 - fórmulas de financiación alternativas
 - ✓ aumentar eficacia y eficiencia del sistema
 - ✓ establecer un modelo sostenible
2. **Satisfacción de los ciudadanos / CALIDAD**
 - ✓ Dar respuesta a la demanda sanitaria
 - ✓ Ampliar la oferta de Servicios
 - ✓ Sanidad más cercana: Distribuir equitativamente nuevos recursos
 - ✓ Mejor aprovechamiento de los recursos disponibles
3. **Introducción de medidas de modernización en la gestión pública**

PLAN DE INFRAESTRUCTURAS SANITARIAS 2007-2011

El Programa 2004-2007 se amplía hasta 2011:

1. Construcción de 55 Nuevos centros de salud
2. Conclusión Obras ampliación de Urgencias (+ 5.500 m² / total ampliación = 10.000 m²)
3. Construcción de 4 Nuevos Hospitales
 - Torrejón de Ardóz
 - Collado Villalba
 - Móstoles
 - Carabanchel
4. Desarrollo Planes Funcionales de los grandes Hospitales de la Comunidad de Madrid

PLANES FUNCIONALES: La Respuesta a los Nuevos Retos

- ✓ LA PAZ
- ✓ DOCE DE OCTUBRE
- ✓ GREGORIO MARAÑÓN
- ✓ CLÍNICO SAN CARLOS
- ✓ RAMÓN Y CAJAL
- ✓ PUERTA DE HIERRO
- ✓ LA PRINCESA

Representan el liderazgo, la Innovación Científica, Tecnológica, y se han convertido en España en el referente del sistema MIR de docencia de postgrado y el punto de atracción más importante de la sanidad de España.



La Suma de Todos



Comunidad de Madrid