



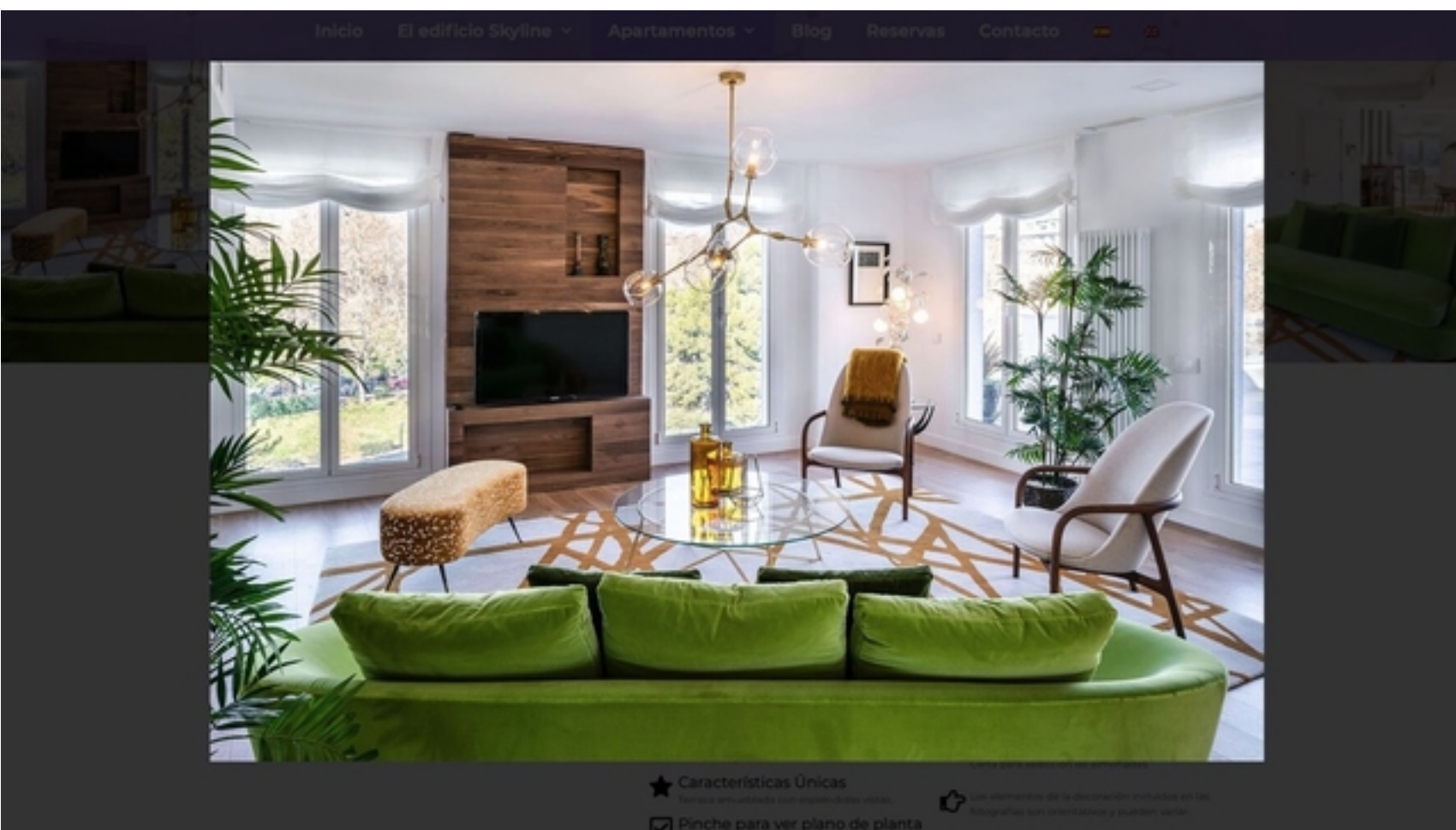
MADRID (/MADRID/)

Así es la espectacular "royal suite" por la que Ayuso dice que paga 80 euros por noche

- ⌕ El apartamento de lujo donde la presidenta se aloja desde antes del 16 de marzo cuenta con dos terrazas amuebladas y vistas al Palacio Real o la Casa de Campo
- ⌕ [La Comunidad se empantana con el alojamiento de Ayuso y atribuye a un "error" la adjudicación de un contrato de 560.000 euros al dueño del hotel](#)

eldiario.es (/autores/eldiario-es/)

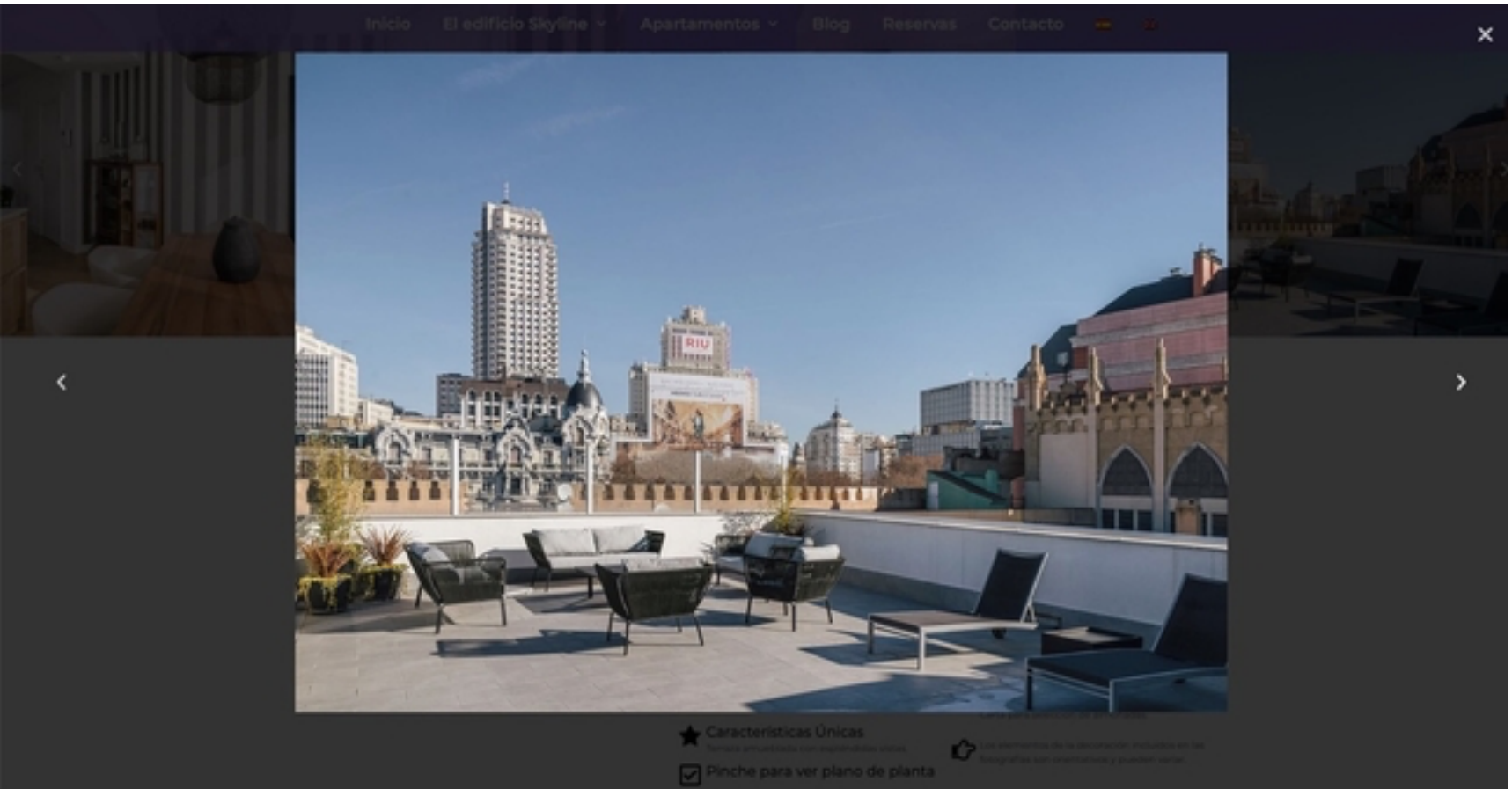
12/05/2020 - 21:43h



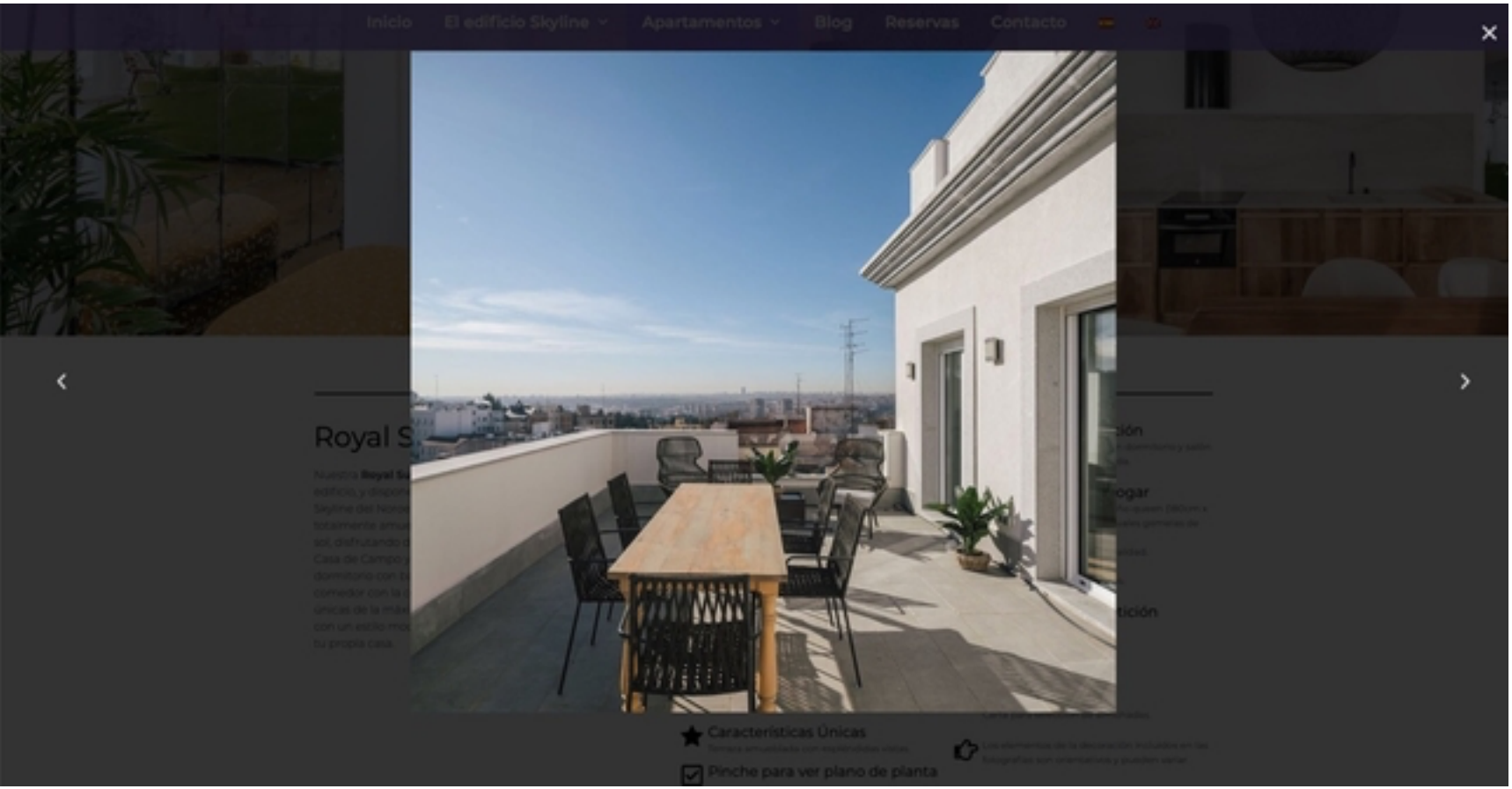
Captura de la web skylineplazaespana.com

Isabel Díaz Ayuso se aloja en un apartamento de lujo desde antes del 16 de marzo, cuando dio positivo por coronavirus. Al principio el Gobierno regional se limitaban a afirmar que "no va a suponer un coste" para la Comunidad de Madrid, pero más tarde, en una nueva versión, comunicaron que la presidenta es quien se hará cargo de la factura, que, según ha aclarado Room Mate, la empresa propietaria del edificio, será de 80 euros la noche, frente a los cerca de 200 que venía a costar a precio de mercado y para estancias más breves. A pesar del descuento, la factura para la presidenta alcanzaría los 2.400 euros por dos meses de estancia. Pero ¿cómo es exactamente el ático de lujo en el que se aloja Ayuso?

Como se puede leer en la página de Plaza de España Skyline (<https://www.skylineplazaespana.com/royal-suite-skyline/>), el edificio situado en pleno corazón de Madrid, el alojamiento de Ayuso sería una Royal Suite situada en la octava planta del edificio con dos amplias terrazas amuebladas. "Podrás desayunar, cenar o tomar el sol, disfrutando de vistas excepcionales al Palacio Real, a la Casa de Campo y al Parque del Oeste", detallan en la web. En su interior, como puede verse, también hay mucho espacio, aunque el ángulo que ha elegido Ayuso para sus múltiples conexiones en directo con diferentes medios no lo mostraran.



Captura de la web skylineplazaespana.com



Captura de la web skylineplazaespana.com



★ Características Únicas
Pinche para ver plano de planta

Captura de la web skylineplazaespana.com



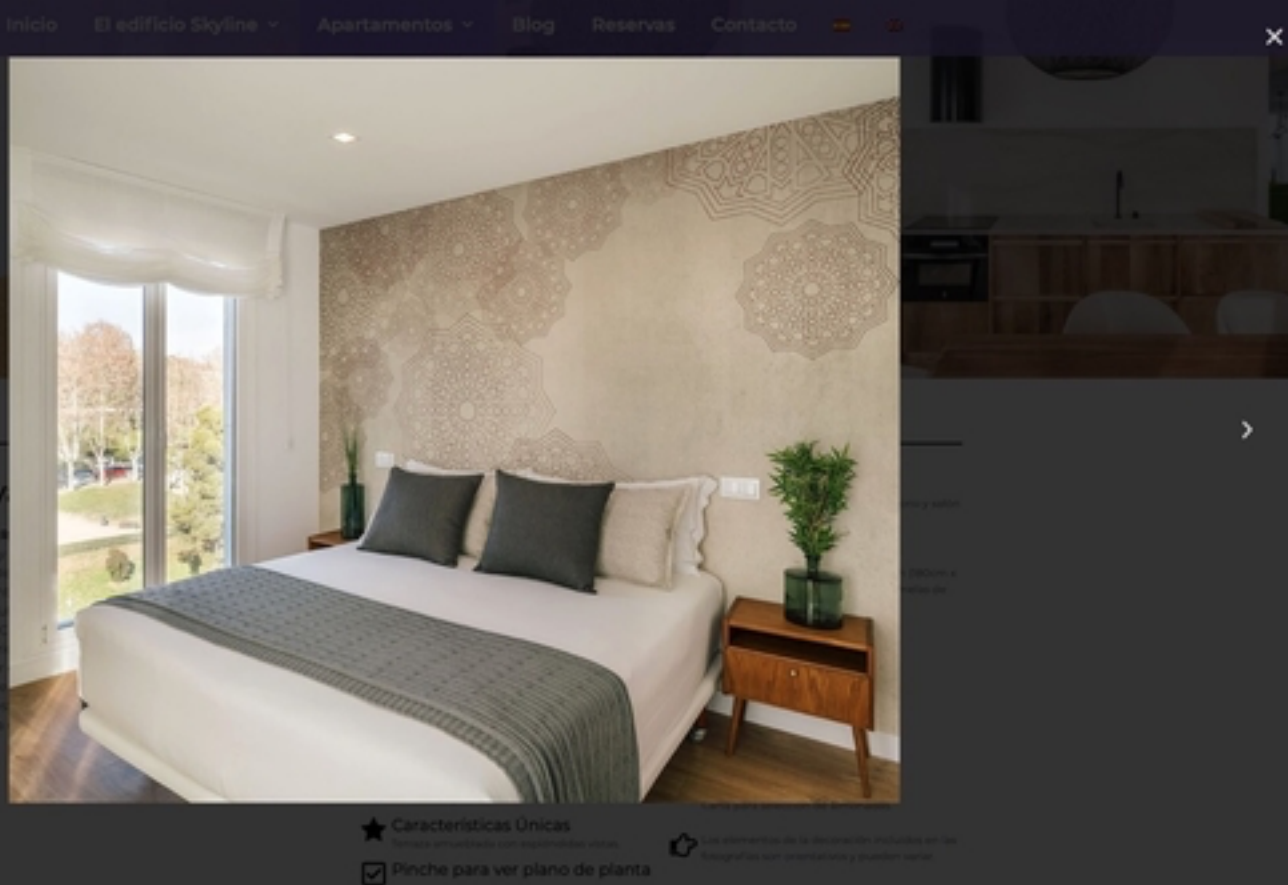
★ Características Únicas
Pinche para ver plano de planta

Captura de la web skylineplazaespana.com



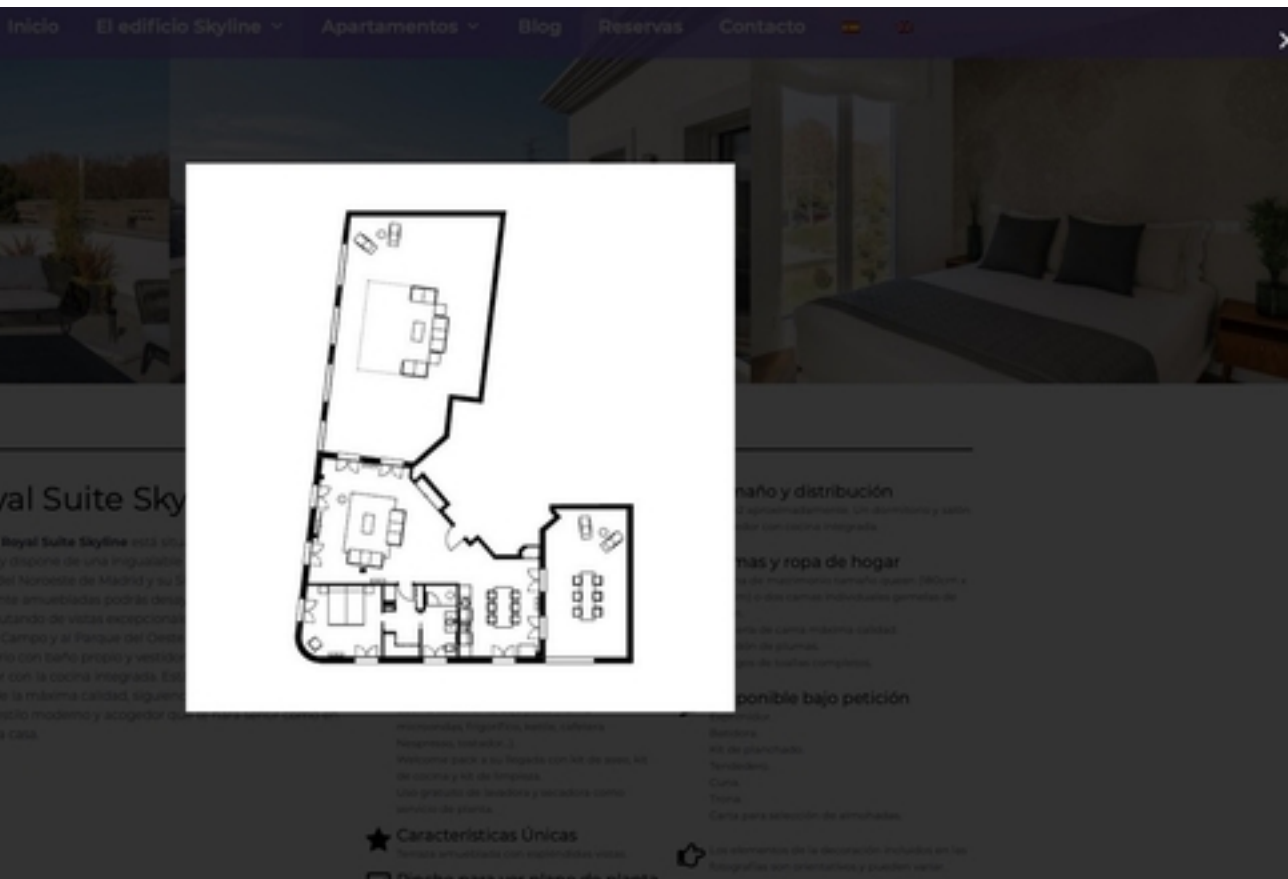
★ Características Únicas
Pinche para ver plano de planta

Captura de la web skylineplazaespana.com



Captura de la web skylineplazaespana.com

El apartamento de un dormitorio con baño, un vestidor y un amplio salón comedor con cocina integrada. Pero, además, según explican en la página, "está decorada con piezas únicas de la máxima calidad, siguiendo las últimas tendencias, con un estilo moderno y acogedor que te hará sentir como en tu propia casa".



Captura de la web skylineplazaespana.com

En total, como se puede apreciar en el plano de la planta, serían 88 metros cuadrados en uno de los espacios más privilegiados de la capital.